

# FICHA TÉCNICA



## Información general

Nombre: **Overol Contratista**

Especificaciones de Tela:

**Gabardina contratista 100% algodón**

Con cinta reflejante

Color:	<b>Marino</b>	<b>Rey</b>
Código:	OVISMLCA6810C	OVISMLCA6811C
	<b>Kaki</b>	<b>Naranja</b>
	OVISMLCA6830C	OVISMLCA6843C

Sin cinta reflejante

Color:	<b>Marino</b>	<b>Rey</b>
Código:	OVISMLSA6810C	OVISMLSA6811C
	<b>Kaki</b>	<b>Naranja</b>
	OVISMLSA6830C	OVISMLSA6843C

\*Los tonos de las telas podrían variar

Tallas	34	36	38	40	42	44	46	48	50	52
--------	----	----	----	----	----	----	----	----	----	----

## Descripción del Modelo:

- 1) Overol industrial contratista manga larga.
- 2) Corte tipo recto con bolsas de parche.
- 3) Hilo: 30/2 al color de tela (9 puntadas por pulgada)

### Cinta reflejante:

- 4) Opcional en brazos y piernas
- 5) Ancho de cinta de 1"

### Parte superior overol:

- 6) Cuello sport de una sola pieza.
- 7) Delantero 2 piezas cerrando al centro con cierre y pretina corrida de un ancho de 1 3/4"
- 8) Dos bolsas de parche a la altura del pecho
- 9) Cierre de latón reforzado con corredera que cierra desde el escote hasta la base

## Medida para corte de cierre (pulgadas)

Talla:	34	36	38	40	42	44	46	48	50	52
Medida corte cierre	22	23	24	25	26	27	28	29	30	31

- 10) Manga larga con pinza en abertura de manga con aletilla completa a un ancho de 3/8"
- 11) Puño sencillo cuadrado de una sola pieza.
- 12) Broches de presión en puños.
- 13) Espalda de una sola pieza con ajuste en cintura con elástico de 1 1/4" de ancho.
- 14) Elástico en pretina parte trasera. Corte del elástico de: 4" (dos piezas).

### Fijar elástico:

- 14.1) Marcar en la prenda a partir del costado hacia el centro de la espalda 6"
- 14.2) Sujetar con costura recta a un margen de 3/8" los extremos del elástico (elástico cortado a 4")
- 14.3) Obteniendo el ajuste de 2" por cada lado

### Parte inferior overol:

- 15) Dos bolsas de parche en parte trasera de pantalón
- 16) Dos bolsas al frente con boca sesgada.

### Parte inferior overol:

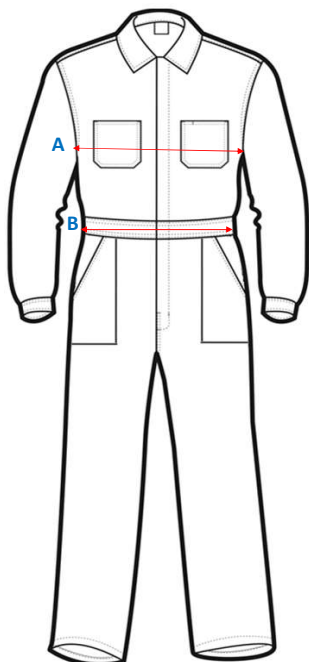
- 17) Etiqueta contratista Unitam e instrucciones de lavado en parte posterior se ubica centrada en cuello parte interior
- 18) Etiqueta de talla bordada se ubica en cuello parte interior.

### Empaque:

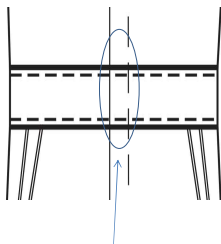
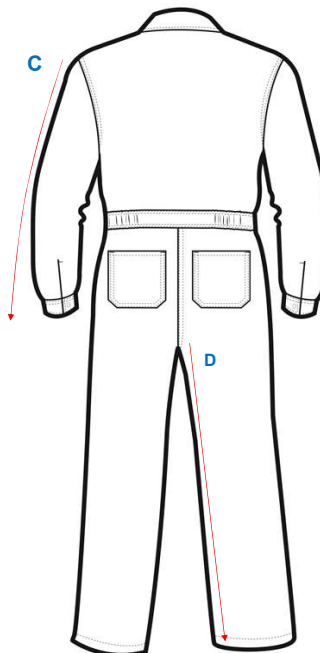
- 19) Bolsa membretada Unitam
- 20) Cartiluna
- 21) Plastiflecha
- 22) Código

**IMAGEN DE REFERENCIA OVEROL SIN CINTA REFLEJANTE**

FRENTE



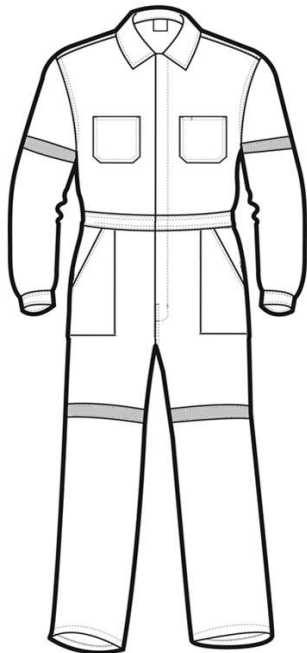
ESPALDA



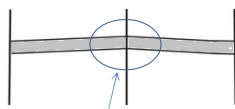
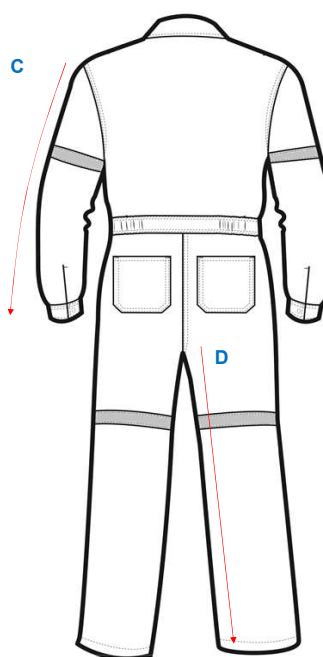
*En alineado de pretina se considera una tolerancia de 1/8" desalineado.*

**IMAGEN DE REFERENCIA OVEROL CON CINTA REFLEJANTE**

FRENTE



ESPALDA



*En alineado de cinta reflejante se considera una tolerancia de 1/8" desalineado.*

**PUNTOS A MEDIR**

*Medidas en pulgadas*

**POSICION:**

- A Pecho
- B Cintura
- C Largo de Manga
- D Entrepierna

**FORMA PARA TOMAR MEDIDAS:**

- De sisa a sisa
- En cintura de extremo a extremo
- De hombro a puño de manga.
- A partir del cruce de tiro hasta el bajo

**Tolerancia**

- +/- 1/2"
- +/- 1/2"
- +/- 1/4"
- +/- 1/4"

**TABLA DE MEDIDA**

POSICION:	TALLA:	34	36	38	40	42	44	46	48	50	52
A	Pecho	39	42	45	48	51	54	57	60	63	66
B	Cintura	31	34	37	40	43	46	49	52	55	58
C	Largo de Manga	22 3/4	23 1/4	23 3/4	24 1/4	24 3/4	25	25 1/4	25 1/2	25 3/4	26
D	Entrepierna	29 3/4	30	30 1/4	30 1/2	30 3/4	31	31 1/4	31 1/2	31 3/4	32

20/11/2020